

CHATELET

N° 16

THEATRE MUSICAL DE PARIS

SEPTEMBRE - OCTOBRE 1993

SAISON 1993 -1994

CYCLE RICHARD STRAUSS

Le cycle musical consacré à Richard Strauss (18 concerts et deux ouvrages lyriques) s'ouvre avec une nouvelle production du plus célèbre de ses opéras, *Der Rosenkavalier*.

CYCLE STRAUSS

Poèmes symphoniques, lieder, œuvres orchestrales, musique de chambre et opéra : les différents genres musicaux abordés par le compositeur allemand sont réunis dans le cycle qui lui est consacré de septembre à mars (pages 2 à 4).

LE CHEVALIER A LA ROSE

L'œuvre la plus "straussienne" du compositeur est dirigée par Armin Jordan, à la tête du Philharmonia Orchestra, et mise en scène par Adolf Dresen, que l'on retrouve au Châtelet après *Lulu* et *Eugène Onéguine* (pages 5 - 6).

FELICITY LOTT

Aujourd'hui l'une des interprètes idéales de Richard Strauss, elle est la Maréchale et chante certains de ses lieder (page 7).

BALLET DE FRANCFORT

La compagnie de William Forsythe revient, pour sa quatrième année de résidence, avec deux nouveaux ballets (pages 8 - 9).

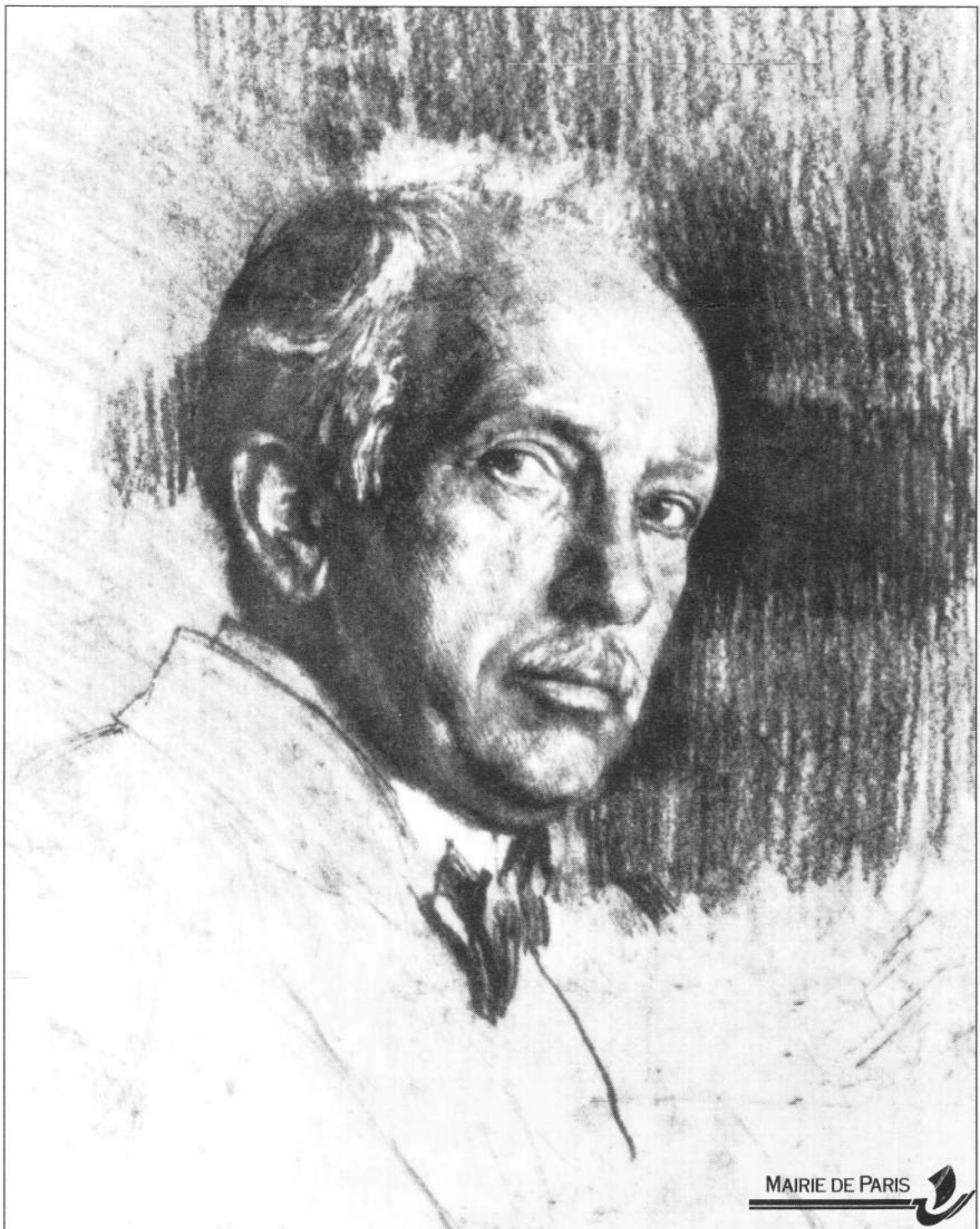
JOHN CAGE

Créée quelques semaines après sa mort, *103*, la dernière œuvre achevée du compositeur américain, est présentée pour la première fois en France, en coproduction avec le Festival d'Automne à Paris (page 10).

CALENDRIER

de septembre, octobre et novembre (page 11).

Richard Strauss (1864-1949)
lithographie
de Ferdinand Schmutzer



SEPTEMBRE

24 19h30
vendredi Richard Strauss
Tarif A **DER ROSENKAVALIER**
Direction : Armin Jordan
Mise en scène : Adolf Dresen
Décors : Mathias Fischer-Dieskau
Costumes : Bettina Walter
Philharmonia Orchestra
(en résidence au Châtelet)
Chœur du Châtelet
Maîtrise des Hauts-de-Seine

26 17h
dimanche "Cycle Richard Strauss"
Tarif D **Richard Strauss**
Till Eulenspiegels lustige Streiche,
poème symphonique, op. 28
Gustav Mahler
Lieder
Franz Schubert
9^e Symphonie, "La Grande", D. 944
Jard van Nes, mezzo-soprano
Philharmonia Orchestra
(en résidence au Châtelet)
Direction Erich Leinsdorf
Le Philharmonia Orchestra bénéficie
du mécénat musical de Rover France

27 19h30
lundi DER ROSENKAVALIER
Tarif A

28 20h
mardi John Cage
Tarif F *103*, pour orchestre
Orchestre Symphonique
de la Radio de Cologne (WDR)
Répétitions dirigées par
Arturo Tamayo
One 11, un film sans thème

29 19h30
mercredi DER ROSENKAVALIER
Tarif A

OCTOBRE

2 11h
samedi Serge Rachmaninov
30 F *2^e Concerto pour piano
et orchestre, op. 18*
Antonin Dvorak
7^e Symphonie, op. 70
Zoltan Kocsis, piano
Orchestre de Paris
Direction Michel Tabachnik

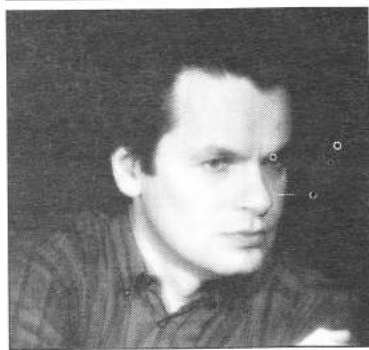
3 11h30
dimanche Claude Debussy
80 F *Sonate*
Ludwig van Beethoven
Sonate n° 4, op. 102 n° 1
Johannes Brahms
Sonate, op. 38
Lynn Harrell, violoncelle
Michel Béroff, piano

Tarif A 17h
DER ROSENKAVALIER

4 20h
lundi George Benjamin
Tarif C *Sudden Time*
Claude Debussy
Prélude à l'après-midi d'un faune
Gustav Mahler
Rückert Lieder
Igor Stravinsky
Le Sacre du printemps
José Van Dam, baryton
Orchestre de l'Opéra de Lyon
Direction Kent Nagano
Concert du 10^e anniversaire
de l'Orchestre

5 19h30
mardi DER ROSENKAVALIER
Tarif A

OCTOBRE



Jacques Sarraz

**Michel Béroff (piano) inaugure
le 3 octobre la série de concert
des dimanches à 11 heures 30.**

8 20h
vendredi "Cycle Richard Strauss"
Tarif D **Franz Liszt**
Bergsinfonie
("Ce qu'on entend sur la montagne"),
poème symphonique
Richard Strauss
Eine Alpensinfonie
("Symphonie alpestre"), op. 64
Orchestre National de France
Direction Jeffrey Tate

10 11h30
dimanche Wilhelm Furtwängler
80 F *Quintette* (création française)
En association avec la Société
Wilhelm Furtwängler
Quatuor Sine Nomine
François Kerdoucuff, piano

Tarif F 17h
"Cycle Richard Strauss"
Philippe Schoeller
Feuillages
Richard Strauss
Ariadne auf Naxos, op. 60
(Ouverture et Scène de danse)
Anders Eliasson
Concerto pour basson et cordes
Richard Strauss
2^e Sonatine ("Symphonie")
pour instruments à vent
Pascal Gallois, basson
Ensemble InterContemporain
Technique IRCAM
Direction David Robertson

11 12h45 Foyer
lundi Stanford Olsen, ténor
Tarif H Sabine Vatin, piano

13 12h45 Foyer
mercredi Dalia Schachter, mezzo-soprano
Tarif H Errico Freisis, piano
Wolf, Zemlinsky, Mahler

15 12h45 Foyer
vendredi "Grands Prix internationaux"
Tarif H **Wendy Warner**, violoncelle
1^{er} Grand Prix
du concours Rostropovitch
de la Ville de Paris 1990
Benedict Harlé, piano
Beethoven, Chostakovitch

18 12h45 Foyer
lundi François Weigel, piano
Tarif H "Cycle Richard Strauss"
Stimmungsbilder, op. 9
Sonate, op. 5

20 12h45 Foyer
mercredi Quatuor Strauss
Tarif H "Cycle Richard Strauss"
Extraits de *Capriccio*
(Danses, Passepied,
Gigue et Gavotte)
Quatuor pour piano et cordes, op. 13

Tarif E2 20h30
ALIE/N A(C)TION
William Forsythe / Ballett Frankfurt
en résidence au Châtelet

21 20h30
jeudi ALIE/N A(C)TION
Tarif E2 William Forsythe / Ballett Frankfurt

22 12h45 Foyer
vendredi Ami Flammer, violon
Tarif H **Jean-Claude Penetier**, piano
"Cycle Richard Strauss"
Richard Strauss
Sonate, op. 18
Igor Stravinsky
Duo concertant

Tarif E2 20h30
ALIE/N A(C)TION
William Forsythe / Ballett Frankfurt

23 20h30
samedi ALIE/N A(C)TION
Tarif E2 William Forsythe / Ballett Frankfurt

24 11h30
dimanche Luigi Boccherini
80 F *Quintette à cordes n° 73, op. 39 n° 1*
Stabat Mater, op. 61 (2^e version)
Les Arts Florissants /
William Christie
Direction David Simpson

Tarif E2 16h
ALIE/N A(C)TION
William Forsythe / Ballett Frankfurt

26 20h30
mardi AS A GARDEN IN THIS SETTING
Tarif E2 William Forsythe / Ballett Frankfurt

27 20h30
mercredi AS A GARDEN IN THIS SETTING
Tarif E2 William Forsythe / Ballett Frankfurt

28 20h30
jeudi AS A GARDEN IN THIS SETTING
Tarif E2 William Forsythe / Ballett Frankfurt

29 20h30
vendredi AS A GARDEN IN THIS SETTING
Tarif E2 William Forsythe / Ballett Frankfurt

30 20h30
samedi AS A GARDEN IN THIS SETTING
Tarif E2 William Forsythe / Ballett Frankfurt

EN NOVEMBRE

Cycle Richard Strauss

■ Jeudi 4 :
Liszt : *Hamlet*
Strauss : *Mort et transfiguration*,
Sinfonia domestica
Orchestre National de France
Direction Eliahu Inbal

Musique du XX^e siècle

■ Vendredi 26 : Holo, Messiaen, Chostakovitch
Ensemble InterContemporain
Direction Simon Rattle

Concert

■ Lundi 29 : Beethoven
Gidon Kremer, violon
The Chamber Orchestra of Europe
Direction Nikolaus Harnoncourt

Récital

■ Dimanche 7 : Waltraud Meier, mezzo-soprano
Berg, Schumann, Wagner, Mahler

Dimanche à 11h30

■ 14 : Beethoven, Schumann, Brahms
Arto Noras, violoncelle
Catherine Collard, piano
■ 21 : Dvorak, Schubert
Trio Fontenay (en résidence au Châtelet)
■ 28 : Stravinsky, Debussy
Solistes de l'InterContemporain

Variétés

■ Du 6 novembre
au 31 décembre :
BARBARA

RENSEIGNEMENTS

Locations individuelles

■ *Par correspondance*
Les bulletins de location sont disponibles
à l'accueil du théâtre ou peuvent être obtenus sur
simple demande. Cette forme de location est
établie dans un contingent de places déterminé
et cesse trois semaines au plus tard avant
la date de chaque manifestation.

Les demandes doivent être accompagnées
d'un chèque bancaire ou postal pour chaque
spectacle demandé, ou d'un chèque en blanc
(à l'exclusion de tout autre mode de règlement)
à l'ordre du Châtelet, et adressées
au Service des relations avec le public,
2, rue Edouard Colonne, 75001 Paris.

Nous vous remercions de joindre une enveloppe
timbrée à votre adresse pour l'envoi des billets.
■ *Pour les pays étrangers*, trois possibilités :
chèque en francs français ;
virement en francs français, du montant net,
au compte bancaire du Théâtre du Châtelet,
Banque Société Générale,
16, rue du Pont Neuf, 75001 Paris,
Code banque : 30003 ; Code guichet : 03100
N° de compte : 00037262306/62 ;
mandat poste international à l'adresse du Châtelet,
2, rue Edouard Colonne, 75001 Paris.

■ Par téléphone

Location ouverte un mois avant la date
du spectacle, jour pour jour, au (1) 40 28 28 40,
de 10 à 19 heures (sauf le dimanche).
Ce mode de location s'arrête une semaine
avant la date du spectacle (temps nécessaire pour
que le théâtre reçoive le chèque de règlement).

■ Aux caisses

Location ouverte deux semaines
avant la date du spectacle jour pour jour,
1, place du Châtelet, 75001 Paris,
tous les jours de 11 à 19 heures.
Pour tous renseignements sur les disponibilités des
spectacles en vente aux caisses : (1) 40 28 28 40.
Huit jours avant le spectacle,
nous vous conseillons de venir effectuer
vos locations directement aux caisses.

■ Par minitel 3615 Code Châtelet

Laissez-passer

(Les Midis Musicaux, Dimanche à 11h30)

Vous trouverez les formules proposées et les tarifs
dans la brochure Abonnements Saison 1993-1994
(réduction de 15 à 25% sur les tarifs).

Renseignements :

Service des relations avec le public,

Châtelet, 2, rue Edouard Colonne,

75001 Paris, (1) 40 28 28 00

Renseignements audiphone : (1) 42 33 00 00

Prix des places

Tarifs	Catégories				
	1 ^e	2 ^e	3 ^e	4 ^e	5 ^e
A	495 F	405 F	275 F	170 F	70 F
B	295 F	260 F	180 F	70 F	
C	230 F	190 F	140 F	70 F	
D	200 F	180 F	130 F	70 F	
E1	210 F	185 F	150 F	100 F	60 F
E2	190 F	170 F	140 F	90 F	55 F
F	170 F	140 F	90 F	55 F	
G	60 F	Tarif unique			
H	45 F				
Barbara	230 F	190 F	150 F	80 F	
RING	Prix des places pour chaque représentation				
I	1000 F	700 F	500 F	250 F	120 F
II à V	850 F	600 F	460 F	250 F	120 F

Informations culturelles Paris

3615
CAPITALE
UN AN DE RENDEZ-VOUS CULTURELS